

バク通信

一五五号

令和四年三月十日発行

社会福祉法人「ゼノ」少年牧場

ゆめサポート・バク

福山市神辺町東中条7301-6

TEL (084) 9600-22556

FAX (084) 9600-22558

『自治会冬の行事』

生活支援員 若井 将史

あつという間に2月も過ぎ、気が付けば季節は春を迎えています。2月26日にゆめサポート・バク冬の行事を行いましたので報告させていただきます。

ゆめサポート・バクは、夏・秋・冬に自治会で行事をしています。今回の冬の行事は今年度最後の自治会行事です。コロナウイルス感染防止策を講じながらの実施となりました。

内容は「たこ焼き屋台体験」「ミニゲーム(ポッチャ・キッキングスナイパー・輪投げ・ボール転がし・お菓子釣り)」を行いました。たこ焼きについては、冬の行事っぽくない印象もありますが、初詣の屋台に今年も行けなかった為、何か出来ないかと考えたのが始まりでした。

いざ屋台体験をするとなると、機械や材料等の準備が大変でしたが、過去に沼隈で催されたたこ焼き祭り・みどりバザーで使用していた、本格的なたこ焼き器が法人本部に保管してあるのでこの度はお借りしました。

昨年末に沢山のたこ焼き粉を寄贈していただいた経緯と過去に模擬店出店でたこ焼きを作る技術を身に着けた職員もいたことも併せて、この度の行事の計画・実施となりました。

当日は、天気も良くあまり寒さを感じず行事が出来ました。たこ焼き体験は安全に配慮し、自治会役員の利用者さんと職員でたこ焼き作りを行いました。役員の中には、最初は慣れない様子で、たこ焼きをひっくり返すのに苦戦していましたが、根気よく続けることで、上手に焼く事が出来ました。皆さんたこ焼きを頬張る「まだ食べたい」「楽しかった」と話をされていました。またアレルギーがあり小麦粉が食べられない方には、米粉のたこ焼きを用意しました。食べた後で「美味しかったよ」と笑顔で教えてくれたのが印象的でした。

ゲームは、午前・午後と計4種類用意しました。何度も同じゲームに挑戦する方や、他の方がやっているのを興味深そうに見学する方もいたり、思い思いに参加され皆さん楽しく過ごす事が出来た様子で一安心しました。

この度の冬の行事が今年度最後の行事となりましたので、最後に自治会役員さん・他利用者さんへ感謝を伝えさせて頂きます。一年を通じて行事の準備のお手伝いに参加してくれたら模擬店の店員などで行事を大いに盛り上げてくれた皆さんお疲れ様でした。他にも色々な活動・行事と1年間頑張っていたいただきました、ありがとうございます。



▲慣れない手つきで一生懸命作ってくれました!



▲美味しいたこ焼きでにっこり😊



ポッチャ



▲勝ち抜きポッチャは大盛り上がりでした!

輪投げ

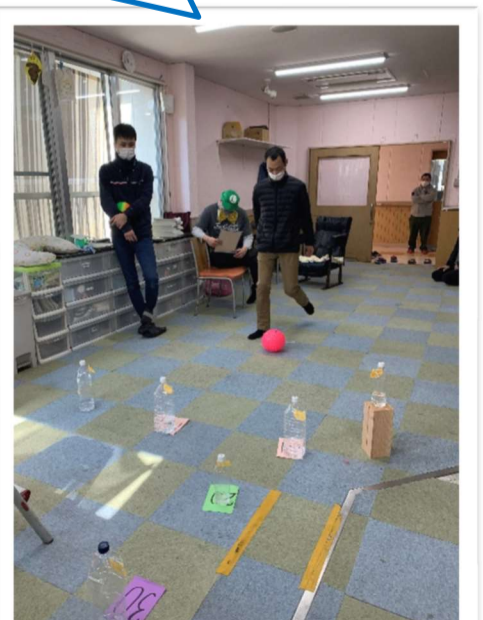


お菓子釣り

ボール転がし



キッキングスナイパー



今年度、2回目となる避難訓練を3月5日に実施しました。当日は土曜開所日で、利用者さんはロビーに集まって先日実施した冬の行事の振り返りをしていました。その中で「火事だ〜！」と調理場から大きな声が聞こえてきました。非常ベルが鳴る中、職員は利用者さんを誘導しましたが、皆さんとても落ち着いて避難することができていました。毎年実施していることもあるが、職員の急な声掛けにもすぐ行動してくれました。避難後は水消火器を使って消火器訓練を行いました。去年は準備した水消火器の中身がないハプニングがあり、消火器訓練を行えませんでした。今年度は、3本の水消火器を使用し、職員・利用者さんに体験してもらいました。目標物に狙って消火器を使用することが意外に難しく、実際に訓練して良かったと思います。



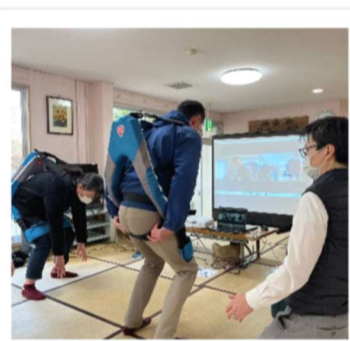
▲皆さん落ち着いて避難することが出来ました！



この度、介護現場の負担を軽減することを目的に株式会社イノフエスの「マッスルスーツ」の導入を検討する為、実際にスーツの使用テストをさせて頂いていただきました。Webで使用方法の説明を聞きながらスーツを装着して実際に重たい物を持ってみると、確かに持ち上げる際にはスーツがサポートしてくれ腰の負担が少なく感じられました。数日間現場での使用テストを行った結果、使用場面が限られる等の理由で導入は見送りとなりましたが、使い次第では福祉の現場で有効な物であると感じました。働く現場での腰への負担軽減から、日常のちょっとした力仕事のサポートまで幅広く使用することができ、介護現場・農作業など、重いものを運ぶ様々なシーンで活躍が期待できるのかな？と未来を感じるスーツを着て感じました。皆様も一度スーツを試してみても如何でしょうか。



▲重たい物を持つ際にサポートしてくれます！



詳しくは⇒ <https://innophys.jp/>

ゆめサポート・バクの取り扱い商品・作業の一部をご紹介します

3月の予定

5日(土) 土曜開所

26日(土) 土曜開所

十人十色の手作り弁当

毎日食べても飽きのこない家庭の味です。旬の食材を使用しています。



1食からお届けします。(配達エリア内に限ります)

480円(税込)

草刈り承ります!

ご相談
お見積り
無料

作業員一人 1時間 1,200円より(税別)

お弁当の注文・作業のお問い合わせは

→ 084-960-2256

