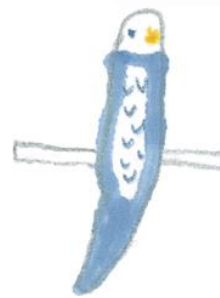




園庭開放

6月

こんぱす



6月4日は、虫歯予防デーです。

子どもの乳歯は生後6か月頃から生え始め、3歳くらいまでに上下20本が生えそろいます。乳歯は、永久歯に比べエナメル質が薄く、柔らかで、酸に溶けやすく、虫歯になりやすいそうです。乳歯が虫歯になると、その後に生えてくる永久歯にも影響が出てきます。食後のケアをきちんとして、子どもの歯を守ってあげたいですね。

6月のこんぱす

日にち：6月11日(火)

♡9:45~11:30

「おはなしひろば」

「ベビーマッサージ」

★JHBA 認定マサージセラピスト

市川 圭子先生

バスタオルを持ってきて下さい

☆子どもさんにはおやつを用意しています

園庭開放

日にち：6月4日(火)

6月18日(火)

6月25日(火)

時間：9:45~11:30

場所：こども園ゆめな 園庭(雨天中止)

内容：園庭で保護者の方と一緒に遊びます
(保育者は常駐していません)

～医師からのひとこと～



春ははちみつが旬の時期になります。実は、はちみつは咳に対して国際的に認められた治療薬の1つです。寝る前にスプーン1杯のはちみつを飲むと咳に効くことが報告されています。でも1歳未満のお子さんには厳禁！なのでご注意下さい。

こども園ゆめなでは

お問い合わせや、園内見学などは随時おこなっておりますので、お気軽にご相談下さい。

5月のメニュー 豆乳くずもち

材料(作りやすい量)	片栗粉	60g
	砂糖	60g
	調整豆乳	300g
	きな粉	50g

作り方

1. 片栗粉、豆乳、砂糖を鍋にいれて片栗粉のかたまりがないように混ぜる。(ビニール手袋などをつけて手でまぜると、やりやすいです)
2. 弱火にかけて木しゃもじなどでよく混ぜながら加熱する。透明になってすぐ火を止めず、全体的にブツブツ煮立つまで練り続ける。(テフロン加工のフライパンが作りやすいです)
3. まな板の上に少しきな粉を敷いて2を広げて適当な大きさに切り、きな粉をつけると完成。

社会福祉法人「ゼノ」少年牧場

幼保連携型認定こども園 ゆめな

TEL(084)987-2200HP

<http://www.zeno.or.jp/yumena/>

