

■階段について
手摺 (木製32φ)を設置する
蹴上げ=206.7
踏み面=237.5

【凡例】

	管柱 105×105
	通柱 120×120
	筋かい 45×90
	同上 たすき掛け

	各室の床面積を表す
	同時給排気型換気扇
	換気扇 (局所換気用)
	非常用照明 (非常電源内蔵型)

防火上主要な間仕切り壁
※小屋裏または天井裏に達すること



株式会社藤木工務店一級建築設計事務所
広島県福山市神辺町川南 1727-4
電話 (084) 962-2221
FAX (084) 962-3334
広島県知事登録 08 (1) 第 3899 号
大臣登録第 218307 号
藤木 清 己

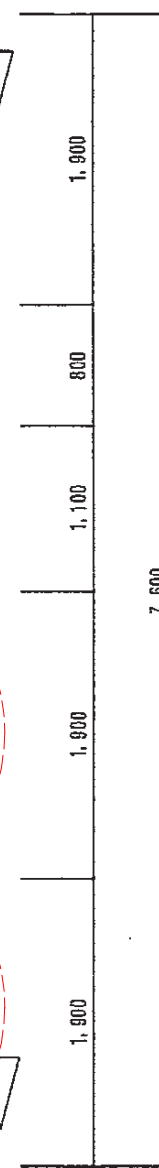
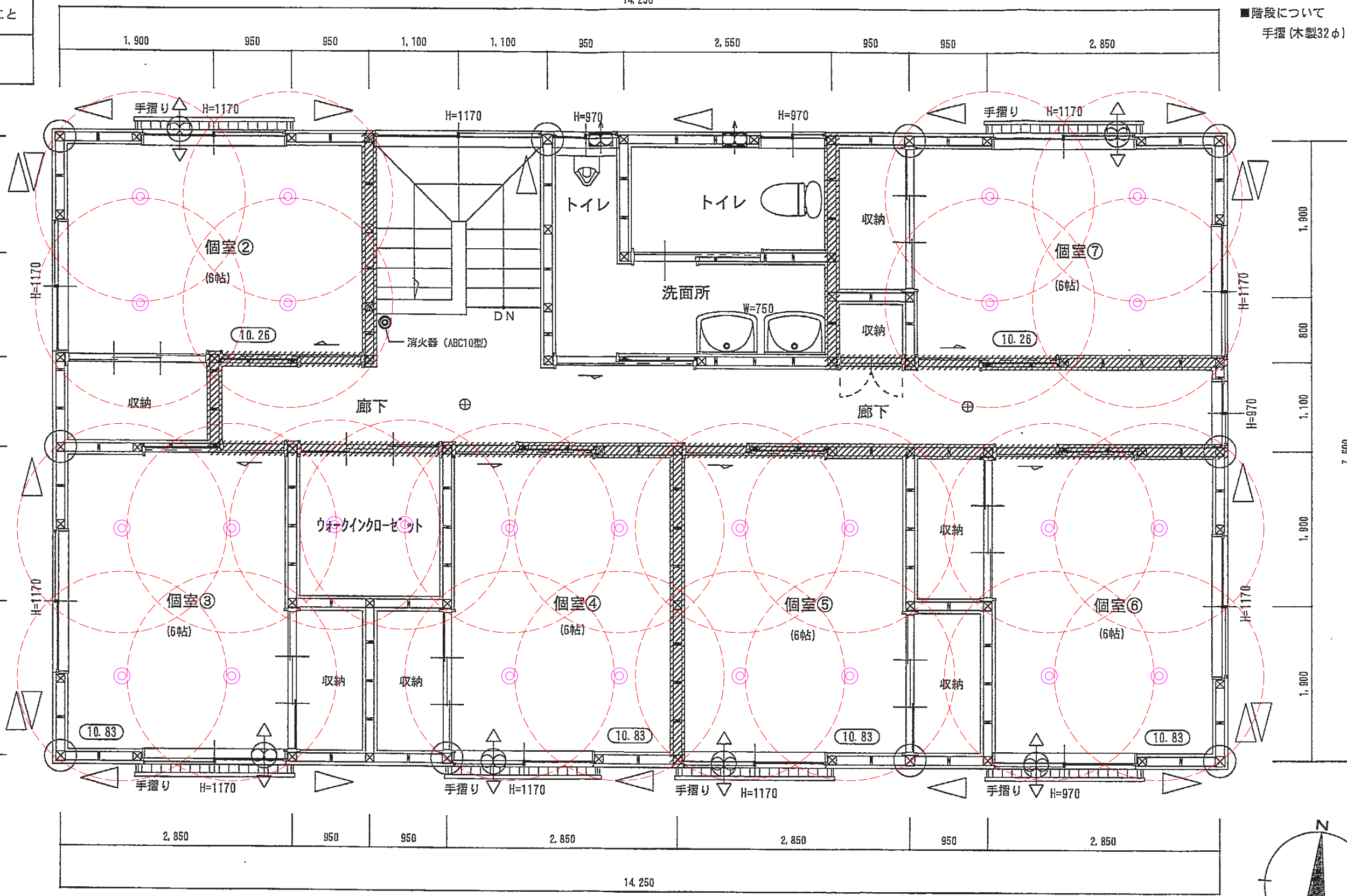
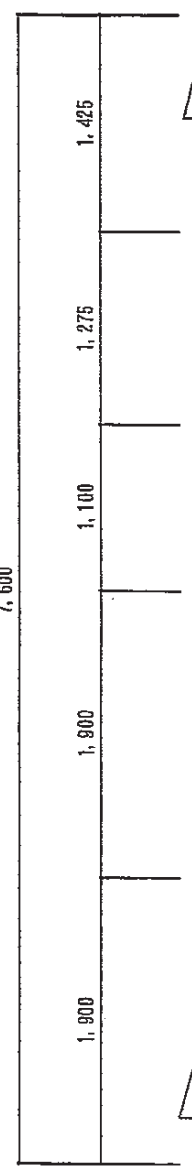
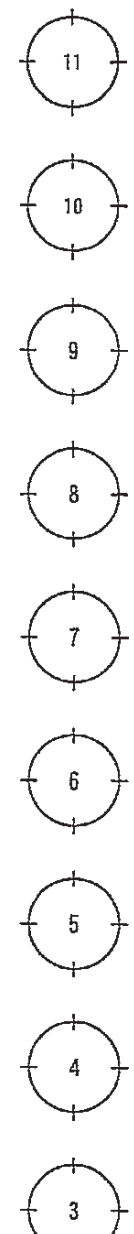
工事名 ゼノホームそよかぜ新築工事
図名 1階平面図
作図年月日 2012.08.30
縮尺 1/50

図面番号
整理番号

防火上主要な間仕切り壁
※小屋裏または天井裏に達すること

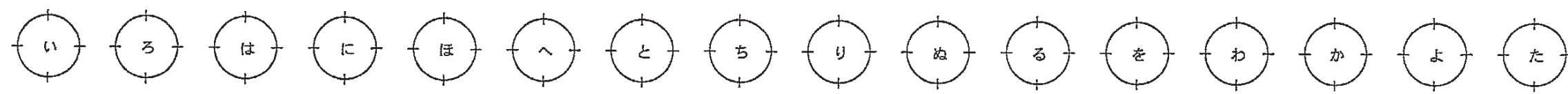
⊕ 非常用照明
(非常電源内蔵型)

■階段について
手摺(木製32φ)を設置する



【凡例】

	管柱 105×105
	通柱 120×120
	筋かい 45×90
	同上 たすき掛け
	5.46 各室の床面積を表す
	同時給排気型換気扇
	換気扇(局所換気用)



株式会社藤木工務店一級建築設計事務所

広島県福山市神辺町川南 1727-4

電話 (084) 962-2221

FAX (084) 962-3334

広島県知事登録 08 (1) 第 3899 号

大臣登録第 218307 号

藤木 清 己

工事名

ゼノホームそよかぜ新築工事

図名

2階平面図

作図年月日

2012.08.30

縮尺

1/50

図面番号

整理番号