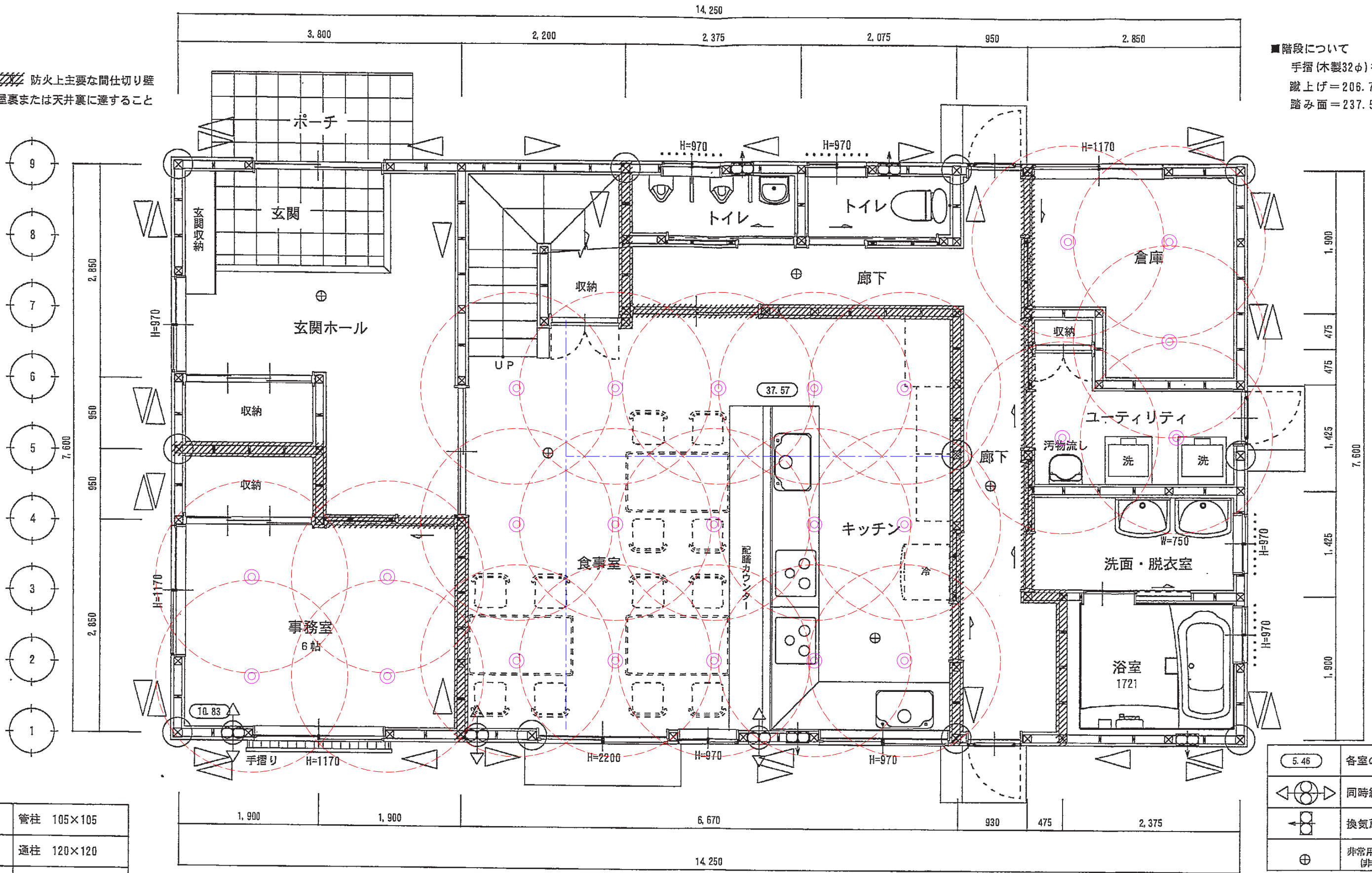


防火上主要な間仕切り壁  
※小屋裏または天井裏に達すること

■階段について  
手摺(木製32φ)を設置する  
蹴上げ=206.7  
踏み面=237.5



【凡例】

	管柱 105×105
	通柱 120×120
	筋かい 45×90
	同上 たすき掛け

	5.46 各室の床面積を表す
	同時給排気型換気扇
	換気扇(局所換気用)
	非常用照明(非常電源内蔵型)

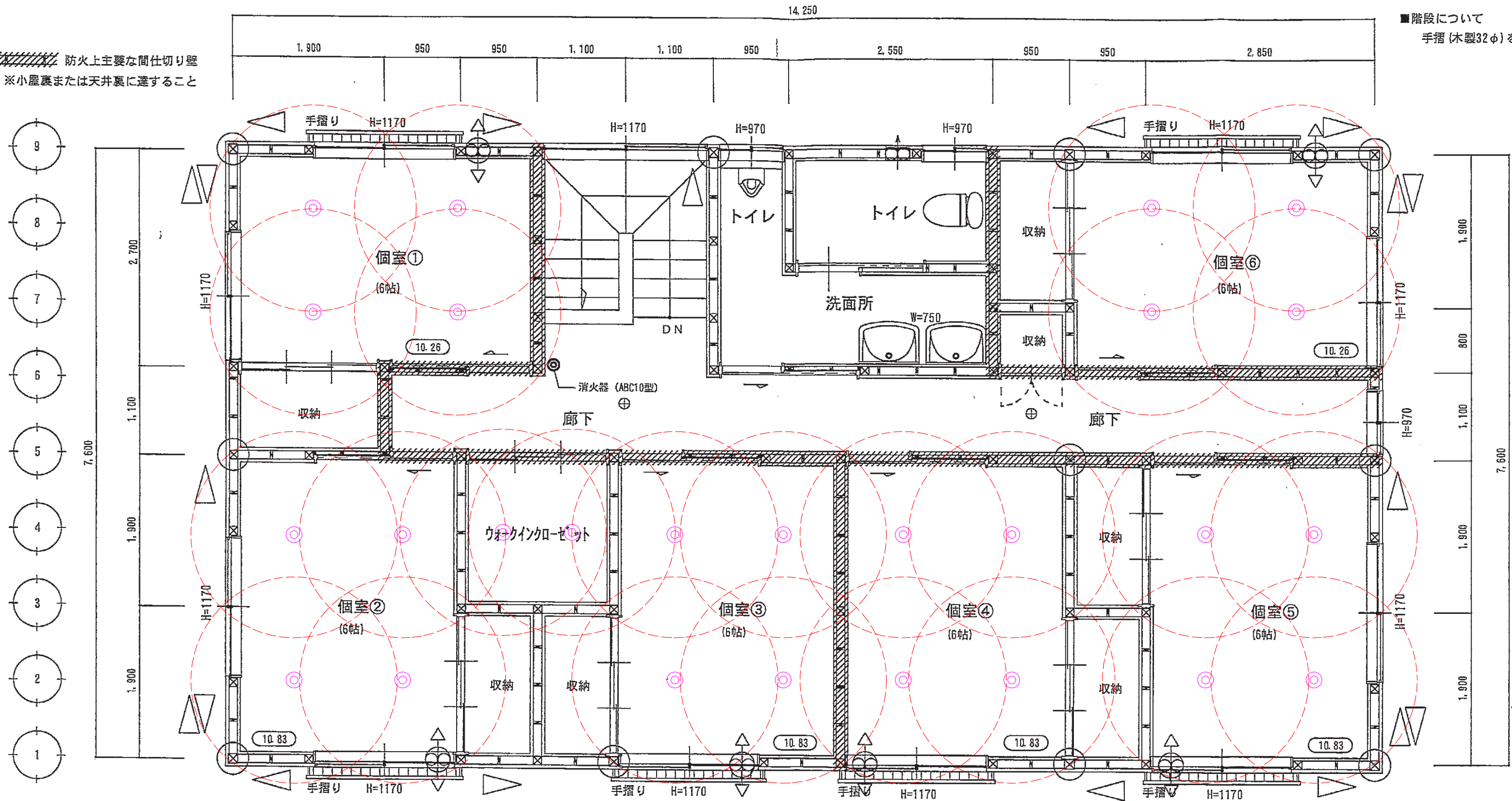
設計者	株式会社藤木工務店
設計者	藤木清己
設計者	〒750-0001 広島県福山市神辺町川南 1727-4
設計者	電話 (084) 962-2221
設計者	FAX (084) 962-3334

株式会社藤木工務店 一級建築設計事務所  
 広島県福山市神辺町川南 1727-4  
 電話 (084) 962-2221  
 FAX (084) 962-3334  
 広島県知事登録 08 (1) 第 3899 号  
 大臣登録第 218307 号  
 藤木 清己

工事名	ゼノホームせせらぎ新築工事		図面番号
図名	1階平面図		整理番号
作図年月日	2012.08.30	縮尺	1/50

防火上主要な間仕切り壁  
※小屋裏または天井裏に達すること

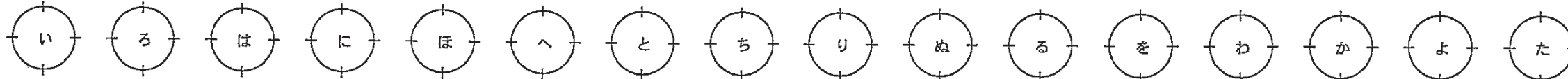
階段について  
手摺 (木製32φ) を設置する



【凡例】

	管柱 105×105
	通柱 120×120
	筋かい 45×90
	同上 たすき掛け

	5.46 各室の床面積を表す
	同時給排気型換気扇
	換気扇 (局所換気用)
	非常用照明 (非常電源内蔵型)



画階記号 1 2 3 4 5 6 7 8 9	株式会社藤木工務店一級建築設計事務所 広島県福山市神辺町川南 1727-4 電話 (084) 962-2221 FAX (084) 962-3334	広島県知事登録 08 (1) 第 3899 号 大臣登録第 218307 号 藤木 清 己	工事名 ゼノホームせせらぎ新築工事	図面番号 2階平面図	整理番号
	図名 2階平面図	作図年月日 2012.08.30	縮尺 1/50		
			縮尺 1/50		
			縮尺 1/50		