

防火上主要な間仕切り壁
両面石こうボードt=12.5+9.5張り
天井裏、小部屋裏まで張り込み

⊗ 通し柱
筋かい 45×90

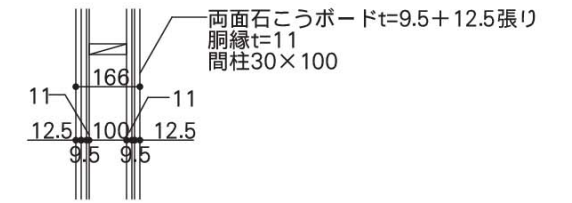
階段各部寸法

	法定	有効
		1~2階
巾	750以上	755
蹴上	220以下	193.33
踏面	210以上	240

手摺を設け、その出は100以下とする。

⊙ 消火器

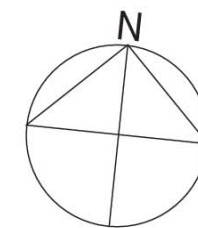
防火上主要な間仕切り壁の構造 (告示1358-1-一-口-(1)-(ii))



ボードは下張りを横張り、上張りを縦張りとし
ジョイント位置をずらして張ること。

区画貫通部の処理は下記による。
セキスイ断熱膨張耐火材:フィブロック
認定番号:PS045WL-0567

工事名称 (仮称)「ゼノ」Home虹新築工事	図面番号 A-06
図面名称 1階平面図 縮尺 1/100	日付
遊設計工房 〒720-0311 広島県知事登録 09(1)第4579号 広島県福山市沼隈町草深1267-2 一級建築士 第176981号 河野嘉明	

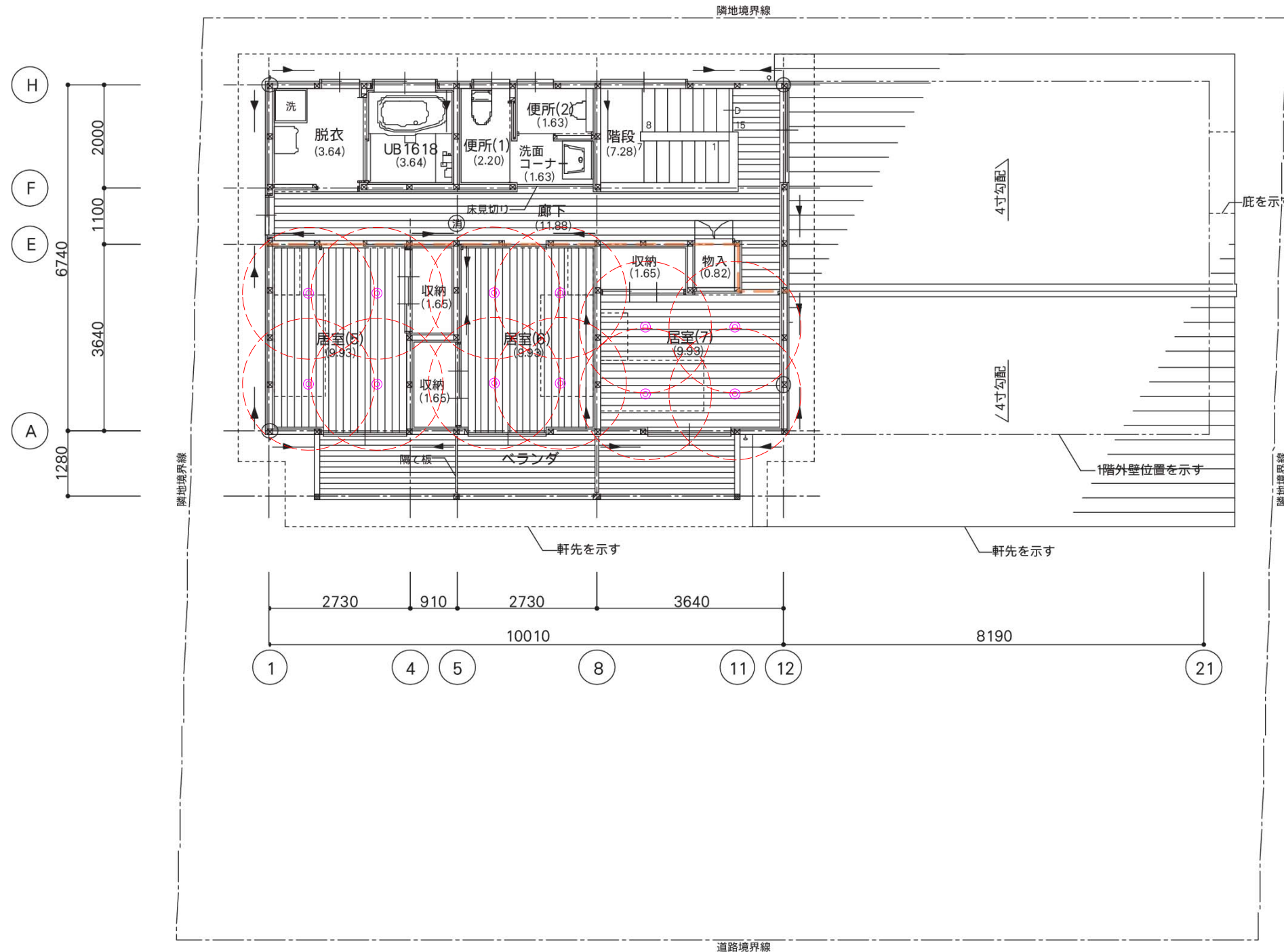


防火上主要な間仕切り壁
両面石膏ボードt=12.5+9.5張り
天井裏、小屋裏まで張り込み

ⓑ 通し柱

筋かい 45×90

消 消火器



工事名称 (仮称)「ゼノ」Home虹新築工事	図面番号
図面名称 2階平面図	A-07
遊設計工房 〒720-0311 広島県福山市沼隈町草深1267-2	日付
縮尺 1/100 広島県知事登録 09(1) 第4579号 一級建築士 第176981号 河野嘉明	